

## RUCH BUDOWLANY W POLSCE W 2011 ROKU

Główny Urząd Nadzoru Budowlanego podsumował wyniki badania ruchu budowlanego w 2011 roku. W porównaniu z rokiem 2010 odnotowano niewielki wzrost o 2 % liczby wydanych pozwoleń na budowę. Także liczba obiektów oddanych do użytkowania wzrosła o 3 % w stosunku do roku poprzedzającego. Natomiast zmniejszyła się liczba decyzji legalizujących samowole budowlane i liczba nakazów rozbiórek. Można wnioskować z tego, że rośnie świadomość prawa wśród inwestorów.

### POZWOLENIA NA BUDOWĘ

W roku 2011 wydano **221 033** pozwolenia na budowę dla **242 704** obiektów budowlanych, podczas gdy w roku poprzedzającym liczby te wynosiły 217 694 pozwolenia dla 246 015 obiektów. Oznacza to wzrost o 2 % liczby wydanych pozwoleń przy utrzymującej się na niezmiennym właściwie poziomie liczbie objętych nimi obiektów. Znaczący udział w ogólnej liczbie wydanych pozwoleń na budowę mają pozwolenia na budynki jednorodzinne i wielorodzinne. W 2011 r. na takie budynki wydano 99 224 decyzje, co wynosi 45 % ogólnej liczby wydanych pozwoleń.

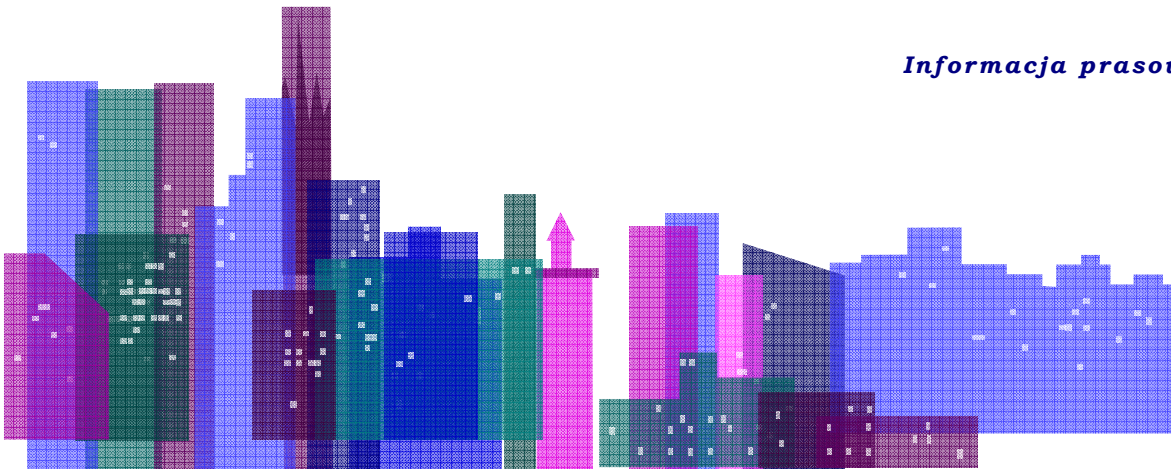
Analiza danych w podziale na kategorie obiektów wykazuje, że w stosunku do roku 2010 w 4 kategoriach obiektów budowlanych (na 11 badanych) wzrosła liczba wydanych pozwoleń na budowę. Są to budynki gospodarczo-inwentarskie (o 8 %), rurociągi, linie telekomunikacyjne i elektroenergetyczne (o 5 %), budynki przemysłowe i magazynowe (o 2 %) oraz obiekty inne (o 7 %).

Natomiast w 6 badanych kategoriach odnotowano spadki (budownictwo na terenach zamkniętych o 35 %, budowle wodne o 11 %, budynki zakwaterowania zbiorowego oraz użyteczności publicznej o 6 %, budynki jednorodzinne i obiekty infrastruktury transportu o 2 %). W kategorii budynków wielorodzinnych nie odnotowano zmian (2010 r. – 3040 pozwoleń, 2011 r. – 3038 pozwoleń).

W przypadku obiektów infrastruktury transportu trzeba zaznaczyć, że obiekty te są budowane nie tylko na podstawie decyzji o pozwoleniu na budowę, lecz także na podstawie zezwoleń na realizację inwestycji drogowych. W 2011 r. wydano 7 182 pozwolenia na budowę i 1326 zezwoleń na realizację inwestycji drogowych, co łącznie daje 8 508 decyzji dla 12 430 obiektów. W 2010 r. łączna liczba decyzji wyniosła 9062 dla 11 529 obiektów. Jak wskazują te dane, w 2011 r. w stosunku do 2010 r. ogólna liczba decyzji spadła o 554, czyli o 6 %, ale jednocześnie o 8 % wzrosła liczba obiektów nimi objętych.

### OBIEKTY ODDANE DO UŻYTKOWANIA

Począwszy od 1995 r. aż do 2008 r. liczba obiektów przekazanych do użytkowania systematycznie, choć powoli, wzrastała. Wyjątkowy był rok 2003, w którym nastąpił znaczący wzrost liczby obiektów oddawanych do użytkowania.



Natomiast w 2011 r. do użytkowania oddano 149 731 obiektów, co w stosunku do 2010 r. oznacza wzrost o 3 %, a w odniesieniu do 2009 r. wzrost o 5 %. Najbardziej wzrosła liczba przekazywanych do użytkowania obiektów infrastruktury transportu (29 %), a najmniej budynków użyteczności publicznej (1 %). W kategorii budynków wielorodzinnych wzrost wynosi 4 %, a jednorodzinnych 2 %. Natomiast spadek o 2 % nastąpił w kategoriach budynków gospodarczo-inwentarskich oraz rurociągów, linii telekomunikacyjnych i elektroenergetycznych.

### **ZALEGALIZOWANE OBIEKTY BUDOWLANE**

Z zebranych danych w 2011 r. wynika, że ogółem wydano 466 decyzji legalizujących samowole budowlane. Jest to o 18 % mniej niż w roku 2010 r., w którym wydano 571 takich decyzji i o 32 % mniej niż w 2009 r. Tak jak w latach poprzednich, najczęściej decyzji legalizacyjnych dotyczyło budynków jednorodzinnych (244 decyzje, co stanowi 52,4 % wszystkich decyzji legalizacyjnych).

Ogółem w latach 2006-2011 wydano 4833 decyzje legalizacyjne, w przeważającej liczbie dotyczyły one budownictwa jednorodzinnego oraz budynków gospodarczo-inwentarskich.

### **ROZBIÓRKI OBIEKTÓW BUDOWLANYCH**

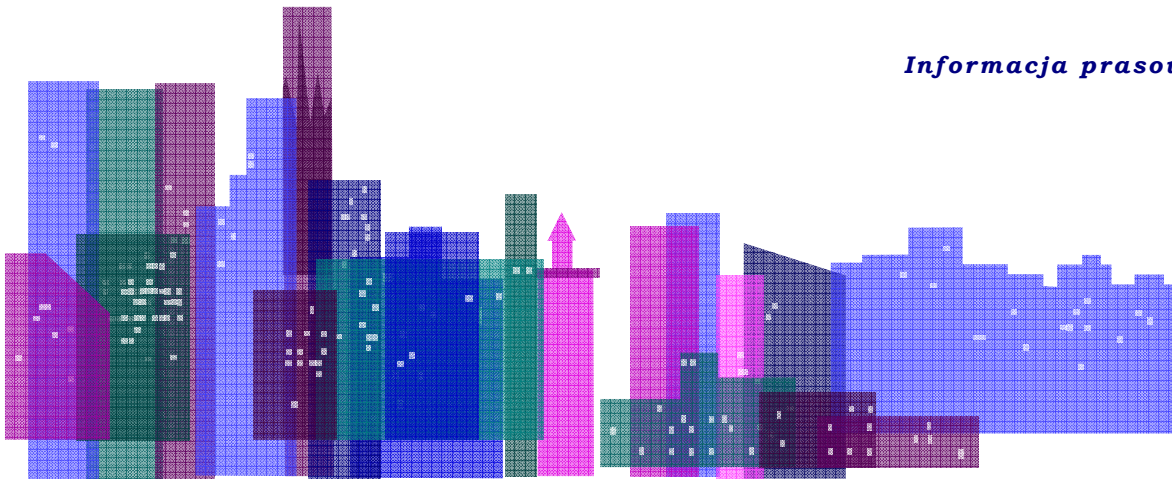
Od 2001 r. liczba nakazów rozbiórki systematycznie malała, aż do 2010 r., w którym odnotowano duży wzrost, co związane jest z likwidacją zniszczeń popowodziowych.

W 2011 r. wydano 5561 nakazów rozbiórek. Jest to spadek o 24 % w stosunku do 2010 r. i o 4,5 % w stosunku do 2009 r. Nieco ponad 49 % nakazów (2728) wydanych w ub. r. dotyczyło przypadków samowoli budowlanej. Jest to w odniesieniu do 2010 r. spadek o 15 % i o 16 % w odniesieniu do 2009 r. Zmalała także liczba nakazów rozbiórek wydanych z powodu niewłaściwego utrzymania obiektów (o 40,5 %). Natomiast w kategorii nakazów spowodowanych prowadzeniem budów niezgodnie z warunkami pozwolenia nastąpił wzrost o 4 % w odniesieniu do 2010 r.

Dla budynków mieszkalnych wydano 1475 nakazów rozbiórki, w tym z tytułu samowoli budowlanej – 349, z tytułu prowadzenia budowy niezgodnie z warunkami pozwolenia – 337 oraz z tytułu niewłaściwego utrzymania budynków – 789 nakazów (14 % ogólnej liczby wydanych nakazów).

W 2011 r. wykonano ogółem 3372 rozbiórki (jest to wzrost o 9,5 % w stosunku do roku poprzedzającego). Ponad 99 % wykonanych rozbiórek przeprowadziły podmioty zobowiązane, tylko 21 rozbiórek zrealizowano w drodze wykonania zastępczego.

W ogólnej liczbie rozbiórek mieści się 306 rozbiórek budynków mieszkalnych. W tym z tytułu samowoli budowlanej wykonano 46 rozbiórek, z tytułu realizacji budowy niezgodnie z warunkami pozwolenia 7 rozbiórek i 253 rozbiórki z powodu niewłaściwego utrzymania obiektów.



W ubiegłym roku wszczęto 1528 postępowań egzekucyjnych, co oznacza wzrost o 6 % w stosunku do 2010 r., w którym wszczęto 1448 postępowań. W tym z tytułu samowoli budowlanej 956 postępowań, z tytułu realizacji budowy niezgodnie z warunkami pozwolenia – 163 postępowania oraz z tytułu niewłaściwego utrzymania 409 postępowań.