



Rzeczpospolita
Polska



Unia Europejska
Europejski Fundusz
Rozwoju Regionalnego



GŁÓWNY URZĄD NADZORU BUDOWLANEGO

„Zintegrowany System Ograniczania Niskiej Emisji (ZONE)”

SZKOLENIE DLA URZĘDÓW

Dorota Cabańska

p.o. Głównego Inspektora Nadzoru Budowlanego

AGENDA

- Rola urzędu w procesie składania deklaracji dot. źródeł ciepła i spalania paliw w budynkach mieszkalnych i niemieszkalnych.
- Proces uwierzytelniania urzędnika.
- Instrukcja wprowadzania danych do systemu.
- Podsumowanie i dyskusja.

ODBIORCY PROJEKTU ZONE I CENTRALNEJ EWIDENCJI EMISYJNOŚCI BUDYNKÓW

- WŁAŚCICIELE BUDYNKÓW
- ZARZĄDCY NIERUCHOMOŚCI
- **ORGANY ADMINISTRACJI PUBLICZNEJ**
- PRZEDSIĘBIORCY I OSOBY UPRAWNIONE DO WPROWADZANIA DANYCH DO CEEB

CENTRALNA EWIDENCJA EMISYJNOŚCI BUDYNKÓW GROMADZONE DANE

W Centralnej Ewidencji Emisyjności Budynków będą gromadzone podstawowe dane o:

- źródłach ciepła,
- źródłach energii elektrycznej oraz źródłach spalania paliw eksploatowanych na potrzeby budynku lub lokalu.

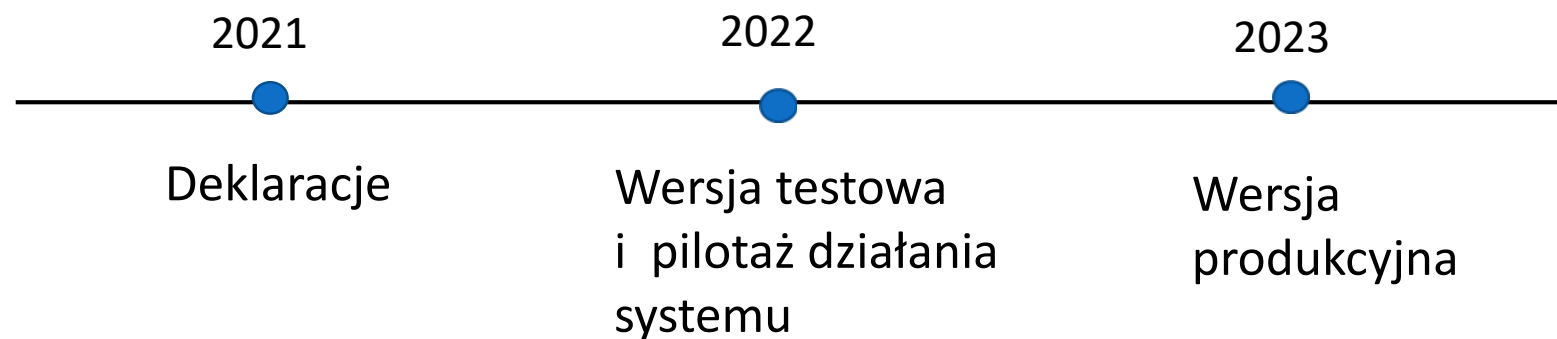
Są to bezcenne dane z punktu widzenia wdrożenia programów ochrony powietrza.

Inne informacje gromadzone w systemie będą dotyczyć obecnego i potencjalnego udziału w programach finansowania i dofinansowania przedsięwzięć termomodernizacyjnych ze środków publicznych, a także programach wdrażanych w ośrodkach pomocy społecznej dla najbardziej potrzebujących obywateli.

Proces identyfikacji źródeł niskiej emisji zostanie rozpoczęty od gromadzenia jednolitych i spójnych danych w skali całego kraju w ramach Centralnej Ewidencji Emisyjności Budynków.

CENTRALNA EWIDENCJA EMISYJNOŚCI BUDYNKÓW

POSTĘP PRAC



Okres realizacji projektu:

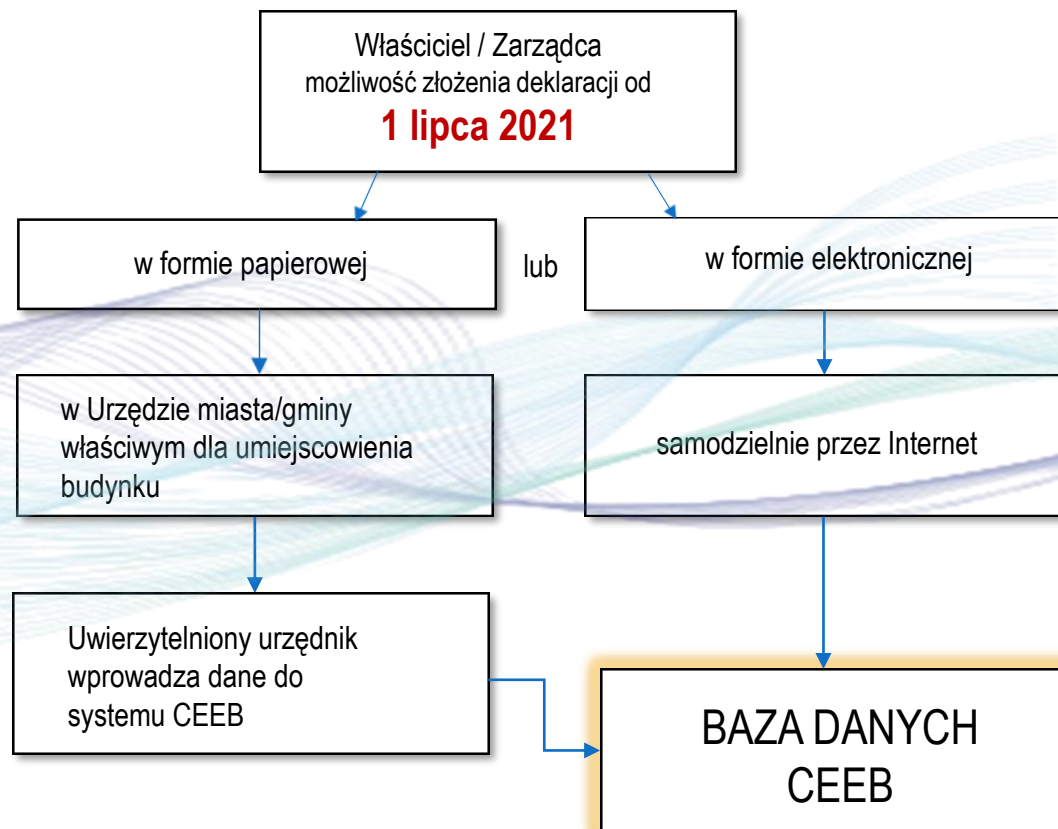
04.11.2020 r. – 31.08.2023 r

CENTRALNA EWIDENCJA EMISYJNOŚCI BUDYNKÓW

POSTĘP PRAC

W chwili obecnej trwają prace nad **pierwszą e-usługą**, która ma umożliwić właścicielom budynków oraz zarządcom złożenie deklaracji drogą elektroniczną. Obowiązek składania deklaracji drogą elektroniczną oraz w wersji papierowej rozpocznie się **1 lipca 2021 r.**

ROLA URZĘDU W PROCESIE SKŁADANIA DEKLARACJI DOT. ŹRÓDEŁ CIEPŁA I SPALANIA PALIW W BUDYNKACH MIESZKALNYCH I NIEMIESZKALNYCH



Wójt, burmistrz lub prezydent miasta wprowadza do ewidencji dane i informacje zawarte w deklaracji z wykorzystaniem systemu teleinformatycznego obsługującego ewidencję w terminie **30 dni od dnia otrzymania deklaracji w postaci pisemnej** - w przypadku „nowo” powstałych budynków wyposażonych w źródła ciepła lub spalania paliw.

W przypadku „starych” źródeł ciepła lub spalania paliw, termin ten wynosi **6 miesięcy od dnia otrzymania deklaracji w postaci pisemnej**. Wójt, burmistrz lub prezydent miasta wprowadza do Centralnej Ewidencji Emisyjności Budynków dane i informacje zawarte w deklaracji z wykorzystaniem systemu teleinformatycznego obsługującego tę ewidencję.

Właściciel / Zarządca ma obowiązek złożyć deklarację w terminie:

12 miesięcy w przypadku „starych źródeł ciepła lub spalania paliw.

14 dni w przypadku „nowo” powstałych źródeł ciepła lub spalania paliw.

OBOWIĄZEK SKŁADANIA DEKLARACJI

PODSUMOWANIE

1 LIPCA 2021

obowiązek składania deklaracji do

CENTRALNEJ EWIDENCJI EMISYJNOŚCI BUDYNKÓW

CZEGO DOTYCZY DEKLARACJA?

Źródła / źródeł ciepła i spalania paliw w budynkach mieszkalnych oraz niemieszkalnych.

W JAKI SPOSÓB MOGĘ ZŁOŻYĆ DEKLARACJĘ?

W formie elektronicznej - szybko, wygodnie, bez wychodzenia z domu.
W formie papierowej - wypełniony dokument wysyłając listem albo składając osobiście we właściwym Urzędzie.

NA KIM SPOCZYWA OBOWIĄZEK ZŁOŻENIA DEKLARACJI?

Obowiązek spoczywa na właścicielu lub zarządcy budynku, w którym znajduje się źródło ciepła i spalania paliw.

W JAKIM TERMINIE TRZEBA ZŁOŻYĆ DEKLARACJĘ?

12 miesięcy w przypadku budynków już istniejących.

W przypadku nowo powstałych obiektów w ciągu **14 dni** od uruchomienia nowego źródła ciepła lub spalania paliw.



PROCES UWIERZYTELNIANIA URZĘDNIKA

REJESTRACJA ADMINISTRATORA LOKALNEGO

1. Po wejściu na stronę <https://www.gunb.gov.pl/strona/centralna-ewidencja-emisyjnosci-budynkow-faq> znajdź zakładkę -> **wniosek rejestracyjny Administratora Lokalnego Portalu ZONE.**
2. Wypełnij wniosek rejestracyjny Administratora Lokalnego Portalu ZONE.
3. Wniosek musi być podpisany odpowiednio przez:
 - Wójta,
 - Burmistrza,
 - Prezydenta Miasta.

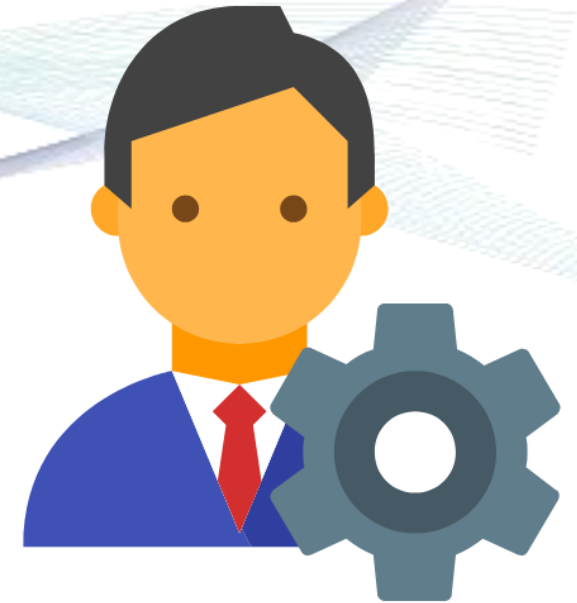


Wniosek o
ację Administratora

PROCES UWIERZYTELNIANIA URZĘDNIKA

REJESTRACJA ADMINISTRATORA LOKALNEGO

4. Wypełniony i podpisany wniosek zeskanuj.
5. Na stronie <https://rejestracja-gmin.gunb.gov.pl> znajdź zakładkę **Rejestracja**.
6. Wypełnij prosty formularz.
7. Załącz zeskanowany wniosek.
8. Wyślij wniosek.



PROCES UWIERZYTELNIANIA URZĘDNIKA



[Strona główna](#)

[Blog](#)

[Do pobrania](#)

[Rejestracja](#)

[Kontakt](#)

Rejestracja Administratora Lokalnego

Imię i nazwisko *

Adres e-mail *

Jednostka organizacyjna *

Załącz dokument autoryzacyjny *

Nie wybrano pliku.

WYŚLIJ WNIOSEK

PROCES UWIERZYTELNIANIA URZĘDNIKA

REJESTRACJA ADMINISTRATORA LOKALNEGO

9. Na adres e-mail wskazany w formularzu zostanie wysłana wiadomość o przyjęciu wniosku do weryfikacji.

10. Jeżeli Twój wniosek został pozytywnie zweryfikowany otrzymasz hasło, które należy zmienić podczas pierwszego logowania.





POPRAWNIE PRZEPROWADZONY PROCES REJESTRACJI ADMINISTRATORA LOKALNEGO PODSUMOWANIE



Pobieramy wniosek o rejestrację Administratora Lokalnego. Wypełniamy go i drukujemy.



Wniosek o rejestrację Administratora Lokalnego musi podpisać odpowiednio:
- wójt,
- burmistrz,
- prezydent miasta.



Na stronie internetowej wypełniamy prosty formularz i załączamy podpisany wniosek o rejestrację Administratora Lokalnego.

Na wskazany w formularzu adres e-mail zostanie wysłana informacja o przyjęciu wniosku.



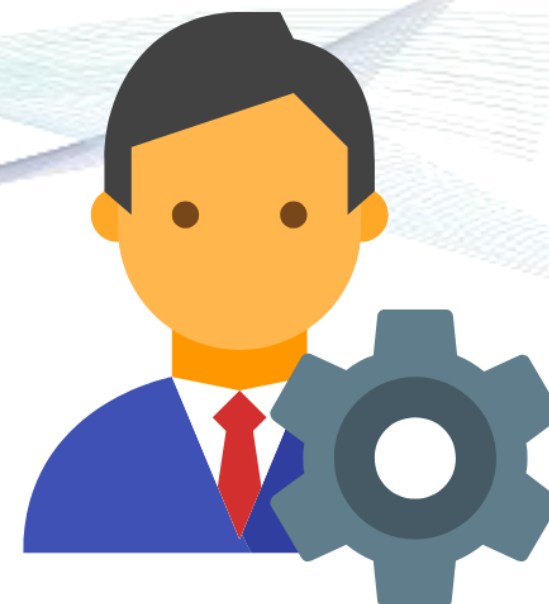
Po zweryfikowaniu danych we wniosku przez pracownika GUNB zostają nadane uprawnienia Administratora Lokalnego.



PROCES UWIERZYTELNIANIA URZĘDNIKA

BŁĘDNIIE WYPEŁNIONY WNIOSEK

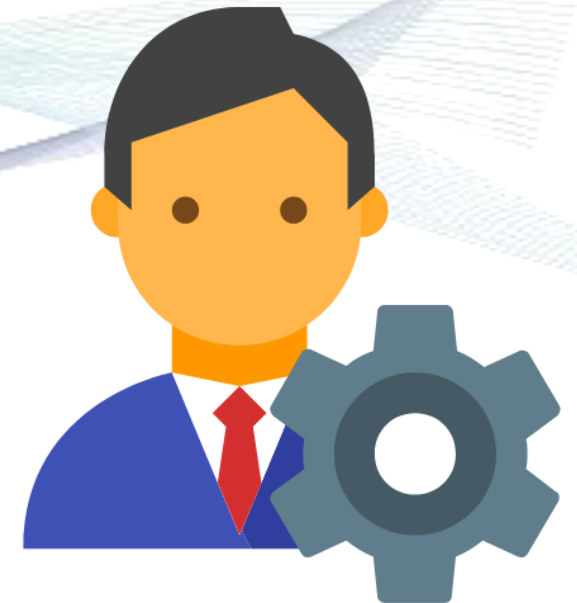
1. W przypadku błędnego wypełnienia wniosku, na adres e-mail, który został podany w formularzu zostanie wysłana wiadomość o procesie rejestracji zakończonym niepowodzeniem.
2. Procedurę zakładania konta Administratora Lokalnego należy powtórzyć.



PROCES UWIERZYTELNIANIA URZĘDNIKA

ZMIANA ADMINISTRATORA LOKALNEGO

W przypadku gdy dalszy dostęp do Portalu ZONE utracił zasadność (np. zmiana zakresu obowiązków, ustanie stosunku pracy, etc.) należy natychmiastowo powiadomić Główny Urząd Nadzoru Budowlanego.



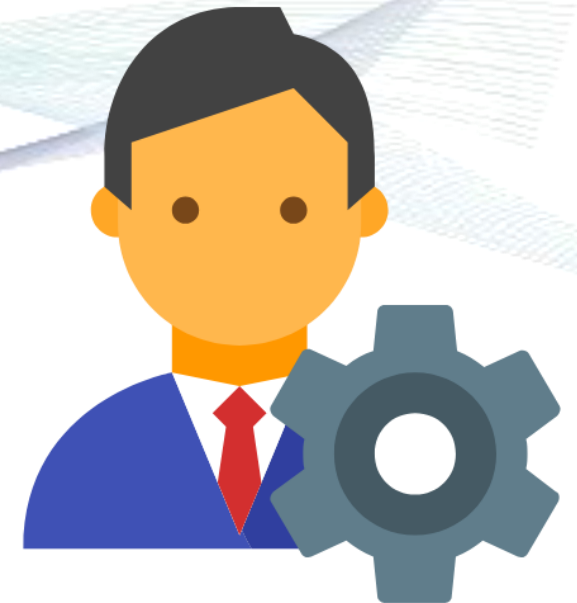
PROCES UWIERZYTELNIANIA URZĘDNIKA

ZMIANA ADMINISTRATORA LOKALNEGO

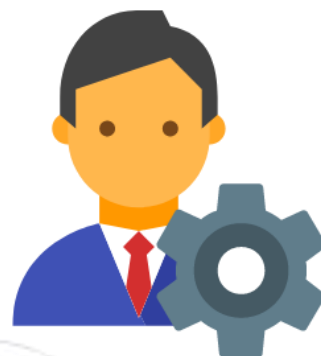
Proces ten jest analogiczny do procesu rejestracji z tą różnicą, że zamiast wniosku o rejestrację Administratora Lokalnego załączamy Wniosek rejestracyjny ZMIANA/ZAMKNIĘCIE*) KONTA ADMINISTRATORA LOKALNEGO (zakładka **do pobrania**)



zmiana/
zamknięcie konta



ADMINISTRATOR LOKALNY DAJE
UPRAWNIENIA UŻYTKOWNIKOM,
KTÓRZY BĘDĄ WPROWADZALI
DANE Z DEKLARACJI
PAPIEROWYCH DO SYSTEMU.



ADMINISTRATOR
LOKALNY



UŻYTKOWNIK



UŻYTKOWNIK



UŻYTKOWNIK



UŻYTKOWNIK

WAŻNE

- Zapewniliśmy możliwość rejestracji wniosku Administratora Lokalnego.
- Założenie konta **Administratorowi Lokalnemu** nastąpi przed **1 lipca**.
- Funkcja zakładania kont użytkownikom przez **Administratora Lokalnego** zostanie uruchomiona przed **1 lipca 2021**.
- Do **1 lipca** zostanie przesłana instrukcja utworzenia kont użytkownikom, którzy będą wprowadzali **deklaracje do systemu**.

INSTRUKCJA WPROWADZANIA DANYCH DO SYSTEMU DEKLARACJE



Formularz A

Budynki i lokale mieszkalne



Formularz B

Budynki i lokale niemieszkalne

Formularze w formacie pdf znajdziemy na stroni:

<https://www.gunb.gov.pl/strona/centralna-ewidencja-emisyjnosci-budynkow-faq>



Fundusze Europejskie
Polska Cyfrowa



Rzeczpospolita
Polska



Unia Europejska
Europejski Fundusz
Rozwoju Regionalnego



DZIĘKUJĘ ZA UWAGĘ

info-ceeb@gunb.gov.pl